

● 作り方ガイド ●

完成イメージ



線について

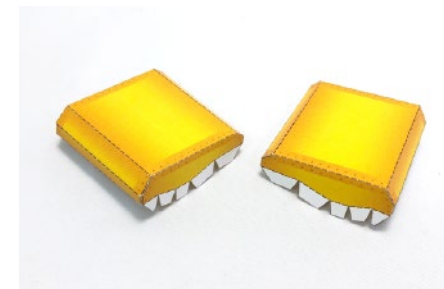
- やまおり
- たにおり

用意するもの

- ・ハサミ ・カッター
- ・定規 ・のり
- ・カッティングマット
(カットする時、下に敷く)
- ・ヘラ
(伸ばすのにあると便利)

※ハサミやカッターを使用する時は
ケガをしないよう注意しましょう。

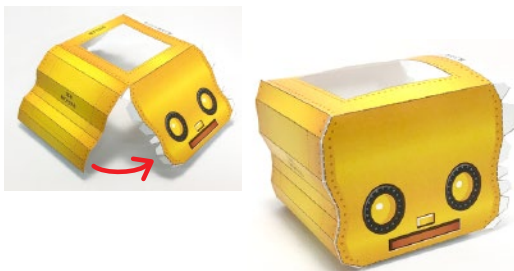
3 「耳」を折り線で折ってから
貼り合わせて組み立てます。



4 「耳」を出来上がった「顔」の
側面に貼ります。
点線に沿って両耳とも
同様に貼ります。



1 「顔1」に「顔2」を貼ります。
「切り抜く」と書かれた部分
は先に切り抜いておき、
折り線で折って、上部を貼って
から、側面を貼りましょう。



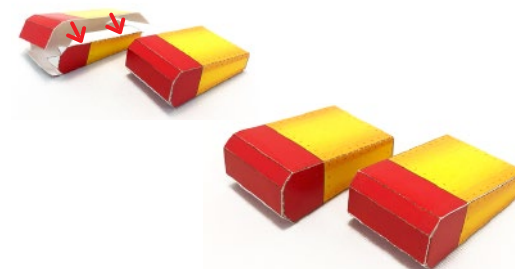
5 「体」を折り線で折ってから
貼り合わせて組み立てます。



2 「顔1」に「顔3」を貼ります。
「切り抜く」と書かれた部分は
先に切り抜いておき、同様に
折り線で折って、上部を貼って
から、側面・底を貼りましょう。



6 「腕」を折り線で折ってから
貼り合わせて組み立てます。

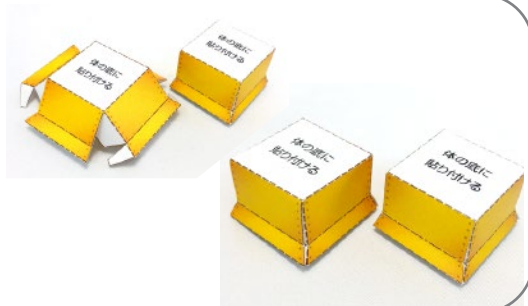


● 作り方ガイド ●

- 7 「足1」を折り線で折ってから貼り合わせて組み立てます。



- 8 「足2」を折り線で折ってから貼り合わせて組み立てます。



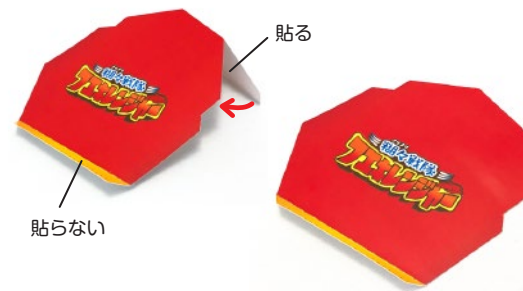
- 9 「足1」に「足2」を貼ります。



- 10 「帽子1」を折り線で折ってから、「のりしろ」部分にのりをつけて貼ります。



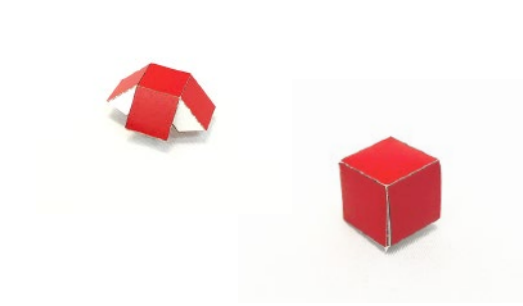
- 11 「帽子2」を折り線で折って重なる部分をのりで貼り合わせます。
(黄色の部分は貼らない)



- 12 「帽子1」を裏返し、白い部分にのりをつけて「帽子2」を貼り合わせます。



- 13 「帽子3」を折り線で折ってから貼り合わせて組み立てます。



- 14 「帽子3」を「帽子1」の上部、中心に穴を塞ぐように貼り付けます。



● 作り方ガイド ●

- 15 出来上がった「顔」と「体」を
貼り合わせます。



- 16 「体」の底面に「足」を貼り
付けます。



- 17 「顔」の上部に「帽子」を貼り
付けます。



- 18 「体」の側面に「腕」を貼り
付けます。【完成】



アレンジ例



POINT 1

「腕」は好きな向きに
付けることで、
いろいろなポーズが
作れます！

POINT 2

フエキロボの中に
「フエキくんグルー」を
1つ入れられます！

