

足2を  
貼り付ける

足2を  
貼り付ける

耳を  
貼り付ける

切り抜く

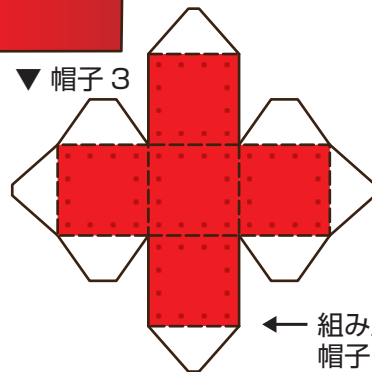
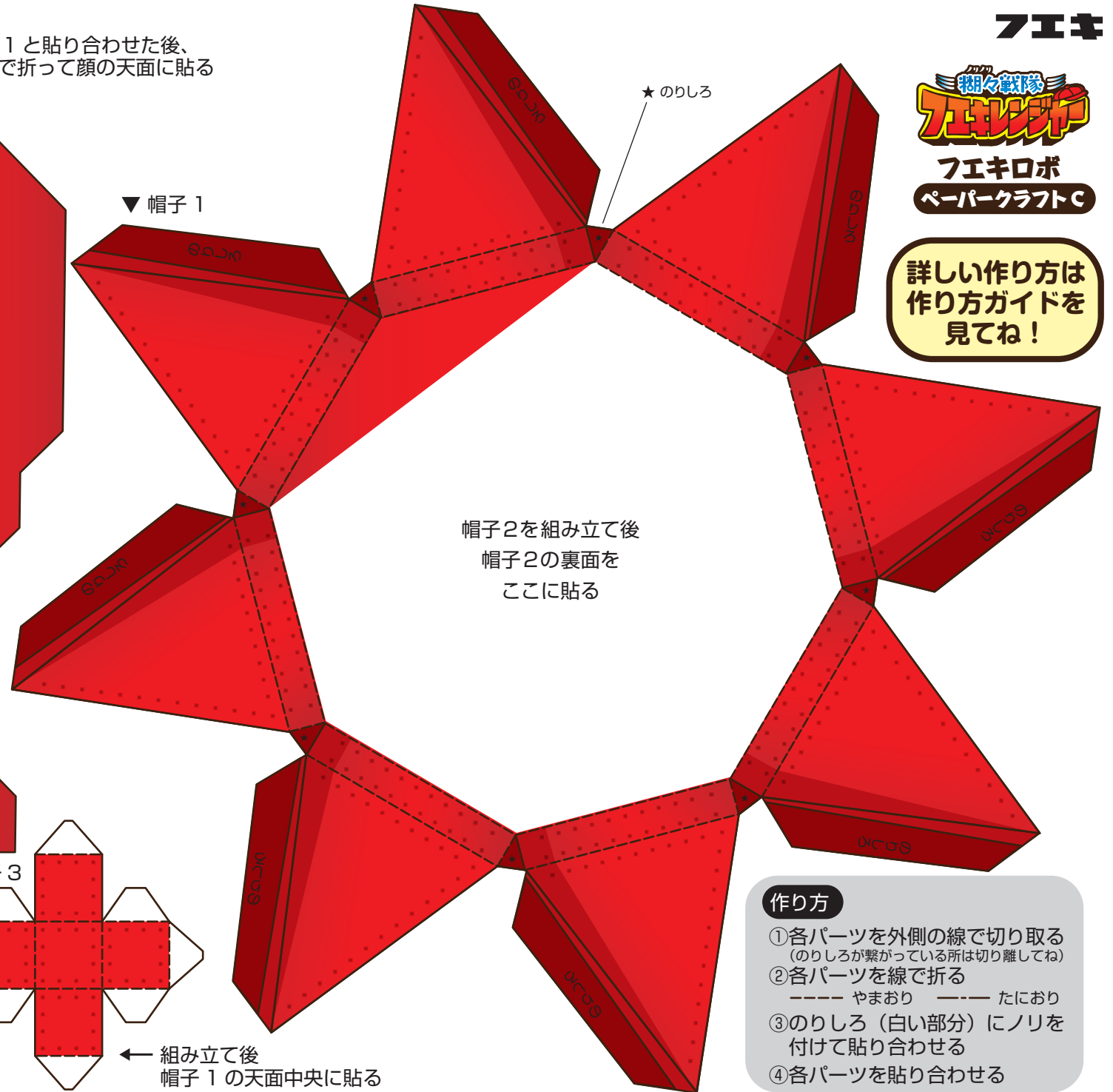
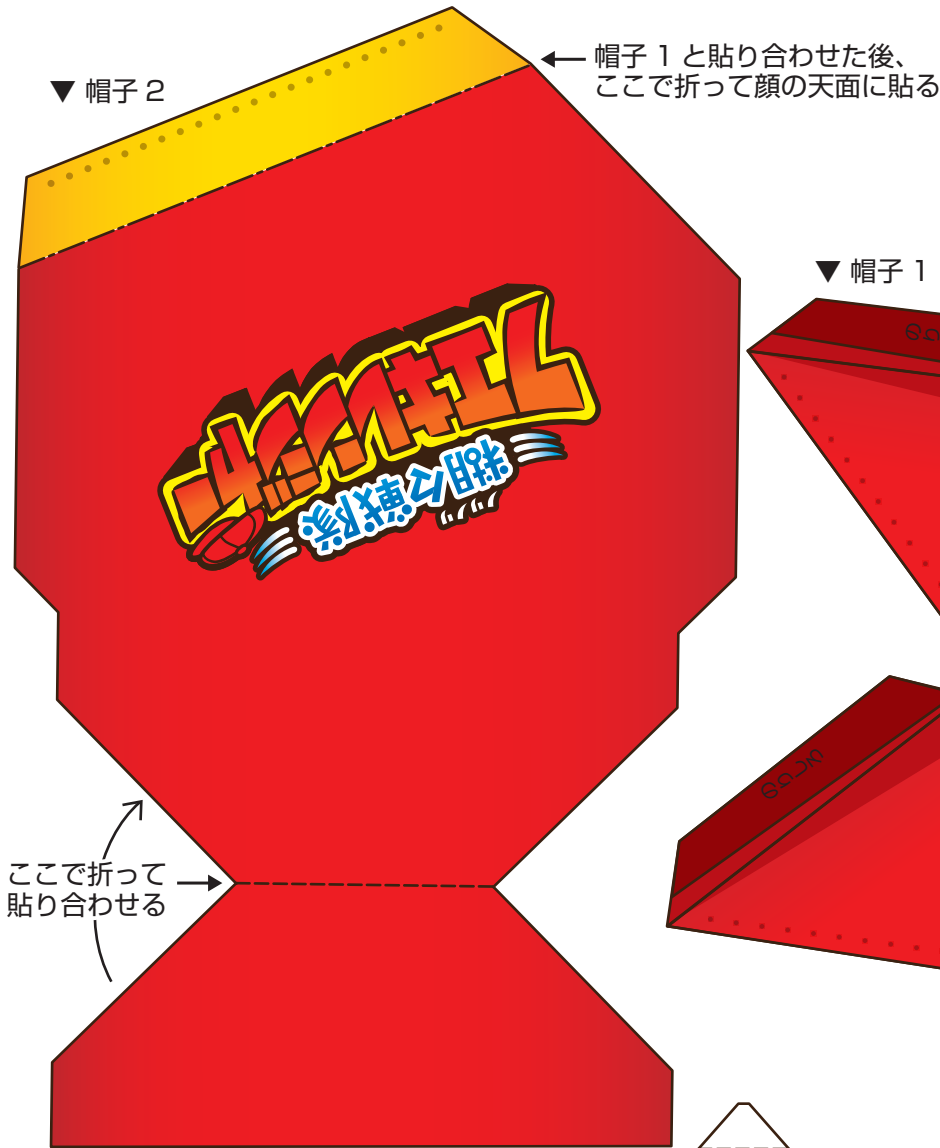
耳を  
貼り付ける

体の底に  
貼り付ける

体の底に  
貼り付ける



詳しい作り方は  
作り方ガイドを  
見てね!



各パーツについて

- ・顔1、顔2、顔3 (各1)
- ・耳×2
- ・体×1
- ・腕×2
- ・足1×2、足2×2
- ・帽子1、帽子2、帽子3 (各1)

作り方

- ①各パーツを外側の線で切り取る  
(のりしろが繋がっている所は切り離してね)
- ②各パーツを線で折る  
----- やまおり ----- たにおり
- ③のりしろ (白い部分) にノリを付けて貼り合わせる
- ④各パーツを貼り合わせる